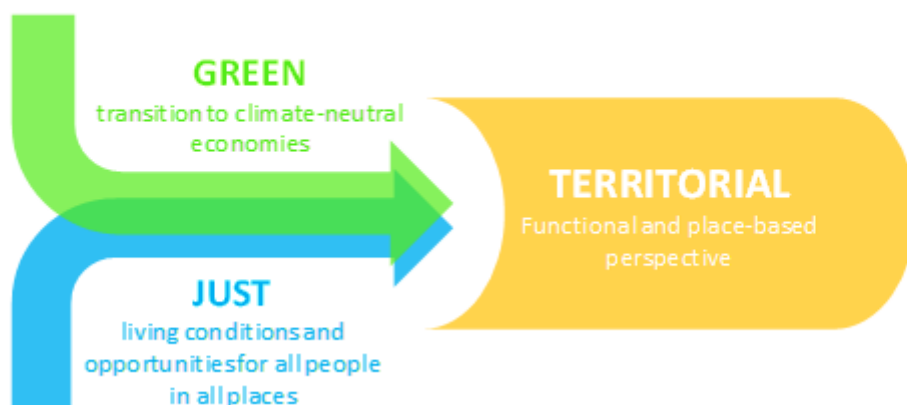


# Publiskā apspriešana par stratēģiskiem virzieniem ESPON programmai 2021-2027



Aicinājums visiem, kuri domā, ka **“teritorijai ir nozīme”** un, ka uz vietu balstīta un teritoriālā pieeja var sniegt labāku izpratni par izaicinājumiem, kas mūs sagaida, t.sk. veicot uzmanību un darbības Eiropas Zaļajam kursam un atveseļošanās stratēģijai pēc COVID19 krīzes.

ESPON provides territorial evidence to support stakeholders at all levels in achieving green transition to climate-neutral economies while ensuring at the same time just living conditions for all people in all places



Vietas un kopienas ir pakļautas dažādām teritoriālajām tendencēm, konkurējošiem politiku mērķiem vai pretrunīgām nozaru politikām, kas var radīt dažādas ietekmes. Sniedzot teritoriālus pierādījumus un zināšanas, ESPON\* plāno atbalstīt politikas veidotājus, kas strādā pie izaicinājumiem atbilstošiem risinājumiem visos līmeņos. Galvenā uzmanība tiek pievērsta ES teritoriju atjaunošanas un noturības stiprināšanai, tai skaitā arī no krīzēm, panākot zaļu pāreju uz klimata neitrālu ekonomiku, vienlaikus nodrošinot taisnīgus dzīves apstākļus visiem cilvēkiem visās vietās.

Veidojot priekšlikumus ESPON programmai periodā no 2021. līdz 2027.gadam, aicinām politikas veidotājus un plānotājus/praktiķus no visiem administratīvajiem līmeņiem, pētniekus, akadēmisko aprindu pārstāvjus, studentus, iedzīvotājus paust savus viedokļi aptaujā.

Jūsu viedoklis šodien ir ieguldījums tam, kam ESPON vajadzētu koncentrēties nākotnē, jo īpaši:

- par teritoriāliem izaicinājumiem, kuri sagaidāmi nākotnē;
- par īpašiem teritoriāliem pierādījumiem, kas nepieciešami izaicinājumu novēršanai; un
- par īpašo atbalstu zināšanu attīstībai, kas, jūsuprāt, būtu jāsniedz ESPON.

| [Aptauja un vairāk informācijas ir ŠEIT.](#)

| **Dalībnieki tiek aicināti atbildēt uz 5 jautājumiem līdz 2020. gada 19. augustam.**

Aptauja ir anonīma un tās rezultāti tiks izmantoti vienīgi apkopotā veidā, vēlāk apkopotā informācija tiks apspriesta ESPON programmā iesaistīto valstu sanāksmē.

Jūsu ieguldījums ir ļoti noderīgs, lai turpinātu veidot nākotnes programmu. Tāpēc mēs vēlamies jau iepriekš pateikties jums par jūsu laiku un aktīvo dalību konsultācijā.

\*Kas ir ESPON?

Kopš 2002. gada ESPON programma organizē un finansē lietišķos pētījumus, uz vietas balstītas analīzes un īpašus instrumentus, lai atbalstītu Eiropas teritoriālās attīstības politikas formulēšanu ar pierādījumiem, sistemātiskiem datiem, kartēm, politikas ieteikumiem un visas Eiropas salīdzinošo analīzi.

ESPON palīdz reģioniem, pilsētām un valstu valdībām uzlabot lēmumu pieņemšanas kvalitāti, atbalstot to politikas un stratēģiju attīstību, ieviešanu un uzraudzību.

ESPON programmu līdzfinansē Eiropas Reģionālās attīstības fonds un visas Eiropas Savienības dalībvalstis, kā arī četras partnervalstu salas, Lihtenšteina, Norvēģija un Šveice.